

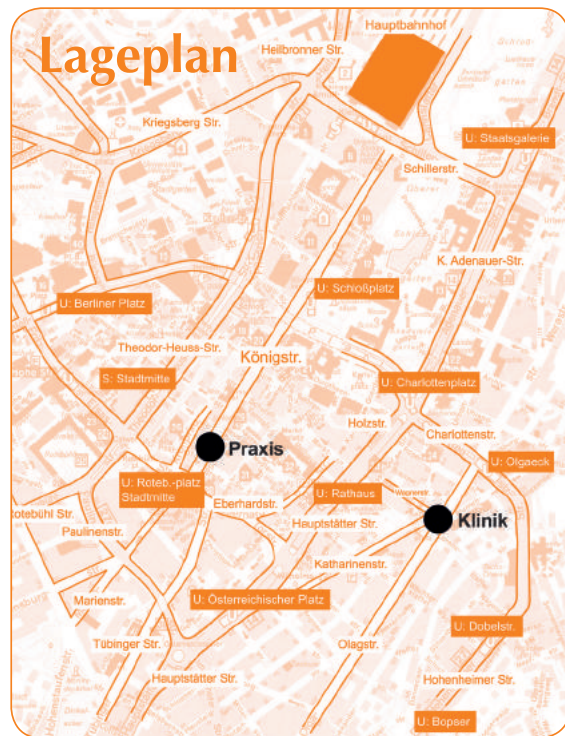
## Öffnungszeiten:

Montag – Donnerstag: 08.00 – 19.00 Uhr

Freitag: 08.00 – 18.00 Uhr

Königstraße 70 • 70173 Stuttgart

Telefon: 0711 – 22 65 100



[gyn-koe70.de](http://gyn-koe70.de)



## Hormonspirale Mirena, Jaydess

### Anwendungsdauer

Mirena: 5 Jahre  
Jaydess: 3 Jahre

### Sicherheit

Sehr hohe Sicherheit  
(Pearl-Index\* 0,2 – 0,3)

Die Hormonspirale ist ein kleines flexibles Kunststoff-T, ebenfalls mit einem Kontroll- und Rückhofaden. Anders als Kupferspirale, Kupferkettchen oder Kupferperlenball enthält die Hormonspirale das Hormon Gestagen und verbindet damit die Wirkung einer Spirale mit der einer Minipille.

### Wirkungsweise

Durch die Hormone entsteht ein undurchdringlicher Schleimpfropf im Gebärmutterhals, der das Aufsteigen der Spermien in die Gebärmutter verhindert. Zudem wird der Aufbau der Gebärmutter Schleimhaut vermindert. Trotz der Hormone bleibt der natürliche Zyklus (Eisprung) erhalten.

### Einlage

Die Einlage unterscheidet sich nicht von der einer Kupferspirale.

### Vorteile

Die Menstruationsblutungen werden meist kürzer, schwächer und sind weniger schmerzhaft. Die Hormonspirale bietet zudem einen gewissen Schutz gegen aufsteigende Infektionen.

### Nebenwirkungen

Anfangs sind Zwischenblutungen, Akne, Brustspannen und Kopfschmerzen möglich. Selten kann es zu depressiven Verstimmungen kommen.

\*Pearl-Index: Anzahl der ungewollten Schwangerschaften, wenn 100 Frauen ein Jahr lang das genannte Verhütungsmittel benutzen.



Erfahrungsaustausch und Informationen auf facebook!



[facebook.com/Gynefix.Kupferkette](https://facebook.com/Gynefix.Kupferkette)

## Spiralomat – Der Spiralenfinder

Was der „Wahlomat“ für die Wahl, ist der „Spiralomat“ für die Spirale: Ein lockeres Spiel mit den Möglichkeiten, ein kurzer Check-up der Wünsche und Bedürfnisse und damit eine Entscheidungshilfe für Unentschlossene.

Wer einer Alternative zur Pille sucht, kann auf

[gyn-koe70.de/verhuetung/spiralenfinder/](http://gyn-koe70.de/verhuetung/spiralenfinder/) einen kurzen Fragekatalog anklicken und sich eine passende Spirale empfehlen lassen.



[gyn-koe70.de/verhuetung/spiralenfinder/](http://gyn-koe70.de/verhuetung/spiralenfinder/)



## Spiralen

Intrauterine Verhütungsmittel im Überblick



## Kupferspirale Kupfer-T, IUP

**Anwendungsdauer**  
2 Jahre

**Sicherheit**  
Hohe Sicherheit  
(Pearl-Index\* 0,5 – 2)

Die Kupferspirale ist der „Klassiker“ unter den intra-uterinen Verhütungsmitteln. Sie besteht aus einem kleinen zumeist T- oder ankerförmigen Plastikkörper, der mit einem feinen Kupferdraht umwickelt ist. Am unteren Ende der Spirale befinden sich zwei Fäden zur Lagekontrolle und zur Entfernung.

### Wirkungsweise

Die freigesetzten Kupferionen vermindern die Beweglichkeit der Spermien, das Einnisten einer befruchteten Eizelle wird verhindert. Das IUP greift nicht in den Hormonhaushalt ein, der Eisprung bleibt erhalten.

### Einlage

Die Kupferspirale wird während der Periode über ein steriles dünnes Plastikröhrchen durch die Scheide in die Gebärmutter eingeführt.

### Vorteile

Die Kupferspirale eignet sich besonders für eine mittelfristige Verhütungsplanung, da die Anwendungsdauer von zwei Jahren relativ kurz und der Preis verhältnismäßig günstig ist.

### Nebenwirkung

Evtl. leichte Blutungen und Unterleibsschmerzen in den ersten Tagen, stärkere Menstruationsblutungen und Schmierblutungen während des Zyklus. Unter Umständen kann ein IUP verrutschen oder auch ausgestoßen werden.



## Kupferkettchen Gynefix

**Anwendungsdauer**  
5 Jahre

**Sicherheit**  
Sehr hohe Sicherheit  
(Pearl-Index\* 0,1 – 0,9)

Gynefix ist ein neu entwickeltes intrauterines, nicht-hormonelles Verhütungsmittel. Es besteht aus einem kleinen, sehr biegsamen Kettchen mit 4 bzw. 6 Kupferperlen (Gynefix mini / Gynefix standard). Dieses Kettchen wird im oberen Teil der Gebärmutter im Muskelgewebe fixiert und kann dadurch nicht verrutschen.

### Wirkungsweise

Durch die Kupferionen, die in geringen Mengen freigesetzt werden, wird die Einnistung der befruchteten Eizelle verhindert und die Beweglichkeit der Spermien vermindert. Hormonzyklus und Eisprung werden nicht beeinflusst.

### Einlage

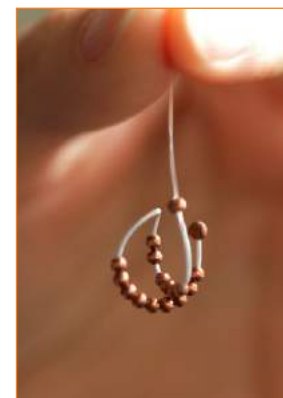
Die Gynefix wird während der Regelblutung eingelegt. Eine kleine Verdickung am Ende des Kettchens ermöglicht die Verankerung im Muskelgewebe der Gebärmutter.

### Vorteile

Durch die Beweglichkeit der Kupferkette ist die Gynefix besser verträglich als die herkömmliche Kupferspirale und eignet sich auch für Frauen, die noch keine Kinder geboren haben.

### Nebenwirkungen

Evtl. anfangs leichte Blutungen und Unterleibsschmerzen, stärkere Menstruationsblutungen und Schmierblutungen während des Zyklus. Ein Verrutschen oder ein Ausstoßen kommt sehr selten vor.



## Kupferperlen-Ball Intra-Uterin-Ball, IUB

**Anwendungsdauer**  
5 Jahre

**Sicherheit**  
Sehr hohe Sicherheit  
(Pearl-Index\* 0,3 – 0,8)

Der Kupferperlen-Ball ist das modernste der intra-uterinen, nicht-hormonellen Verhütungsmittel. Das Besondere am Verhütungsball ist der biegsame Trägerfaden aus einem High-Tech-Material mit „Formgedächtnis“. Nach der Einlage in die Gebärmutter über eine schmale Einführhülse nimmt der Faden mit den aufgefädelt Kupferperlen seine „vorprogrammierte“ Kugelform an.

### Wirkungsweise

Die freigesetzten Kupferionen vermindern die Beweglichkeit der Spermien und verhindern das Einnisten einer befruchteten Eizelle. Der Hormonzyklus wird nicht beeinflusst.

### Einlage

Durch ein schmales Röhrchen wird der Trägerfaden mit den Kupferperlen in die Gebärmutter eingeführt. In der Gebärmutterhöhle formt er sich von selbst zu einem kugeligen Gebilde. Eine Fixierung ist nicht notwendig.

### Vorteile

Besser verträglich als starre Spiralenformen, geringeres Risiko einer Verletzung bei der Einlage.

### Nebenwirkungen

Evtl. anfangs leichte Blutungen und Unterleibsschmerzen, stärkere Menstruationsblutungen oder Schmierblutungen.



## Goldspirale Gold-T, Gold-Luna

**Anwendungsdauer**  
5 Jahre

**Sicherheit**  
Sehr hohe Sicherheit  
(Pearl-Index\* 0,5 – 0,9)

Die Goldspirale ist eine Weiterentwicklung der herkömmlichen T-förmigen Kupferspirale. Neu ist der Kern aus reinem Gold, der sich im Inneren der Kupferdrahtwicklung befindet. Das Edelmetall verstärkt die Haltbarkeit des Kupfers und verlängert dadurch die Anwendungsdauer der Spirale.

### Wirkungsweise

Die Wirkung ist mit der einer reinen Kupferspirale vergleichbar. Die Einnistung der Eizelle wird verhindert und die Beweglichkeit der Spermien vermindert. Der Goldkern verstärkt die verhütende Wirkung der Kupferionen.

### Einlage

Das Gold-T kann durch ein neues Applikationssystem besonders schonend und präzise in den Uterus eingelegt werden.

### Vorteile

Die keimtötende Wirkung des Edelmetalls verbessert die Verträglichkeit und verringert das Infektionsrisiko. Gebärmutterentzündungen kommen seltener vor.

### Nebenwirkungen

Leichte Blutungen, anfängliche Unterleibsschmerzen, stärkere Menstruationsblutungen und Schmierblutungen sind möglich. Ein Verrutschen der Goldspirale kommt selten vor.

## BITTE BEACHTEN SIE:

Die intrauterine Verhütung ist eine Langzeitmethode mit vielen Vorteilen. Sie ist bequem, zuverlässig und ermöglicht eine spontane Sexualität. Die Fruchtbarkeit kehrt nach der Entfernung der Spirale schnell zurück. Um die verhütende Wirkung sicherzustellen, sollte die korrekte Lage der Spirale alle 6 Monate per Ultraschall kontrolliert werden. Ein intrauterines Verhütungsmittel bietet keinen Schutz gegen sexuell übertragbare Krankheiten. Wenn Sie Ihren Sexualpartner häufiger wechseln, sollten Sie als zusätzlichen Schutz ein Kondom benutzen. Auf Wunsch legen wir die Spirale auch in einer kurzen Vollnarkose.